

Idea caminetto 7 - Validità salvo variazione listini

Riepilogo di spesa - caminetto idea 7

€ 3.250,00 iva inclusa

Casa sviluppata su due piani, progetto di recupero di un caminetto posto al piano terra tramite l'utilizzo di un inserto a legna ventilato.

Il caminetto esistente ha una struttura in muratura da riadattare, contro-cappa da aprire per permettere l'inserimento ed il corretto collegamento del nuovo tubo fumi in acciaio. Il motore di ventilazione sarà dedicato totalmente al piano terra.

La canna fumaria sarà lunga sette metri, presa d'aria esistente da controllare.

Per il nuovo caminetto sarà riadattato e rifinito il rivestimento già esistente.

Le scale per il piano superiore sono nella vicina stanza di ingresso.

Il lavoro sarà completato in due giorni.

Prodotto installato

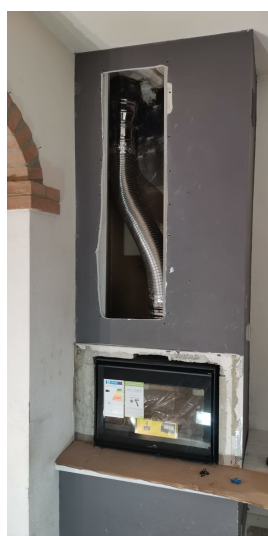




Caminetto esistente con struttura in muratura e cartongesso



Particolare dell'apertura della controcappa e della sostituzione del vecchio tubo in cemento con uno nuovo in acciaio



Inserimento e collegamento del nuovo inserto ventilato

Fotografia del lavoro finito



spento



acceso