



CLINIACALOR

NEWS 2024

 TERRANERA

TERRANERA nasce dove ha avuto origine il fuoco, in un incontro tra storia, natura e tecnologia.

Nel 1669, dalla colata lavica del vulcano Etna più impetuosa dell'era moderna, nasce una pietra estremamente resistente, affascinante, preziosa quanto adatta al contatto con le alte temperature.

Dopo studi approfonditi e test specifici, ClimaCaloR ha creato la nuova camera di combustione dei suoi prodotti in TERRANERA, naturale al 100%.

La composizione chimica ricca di ferro e silice rendono TERRANERA densa più del doppio di un comune refrattario da caminetto, con un altissimo grado di accumulo termico.

L'alta presenza di allumina aumenta la conducibilità termica, amplificando la diffusione del calore e il raggiungimento di temperature elevate, che abbattano in maniera efficace gran parte delle emissioni inquinanti della combustione.

Dopo l'estrazione in cava e la riduzione in lastre, questa pietra viene cotta in uno speciale forno fino a 1400 °C, dove le parti vetrose e di ossidiana si fondono, formando uno strato di smalto che rende la superficie estremamente resistente, facilmente pulibile grazie ad un grado di assorbimento quasi nullo e dal colore nero intenso.

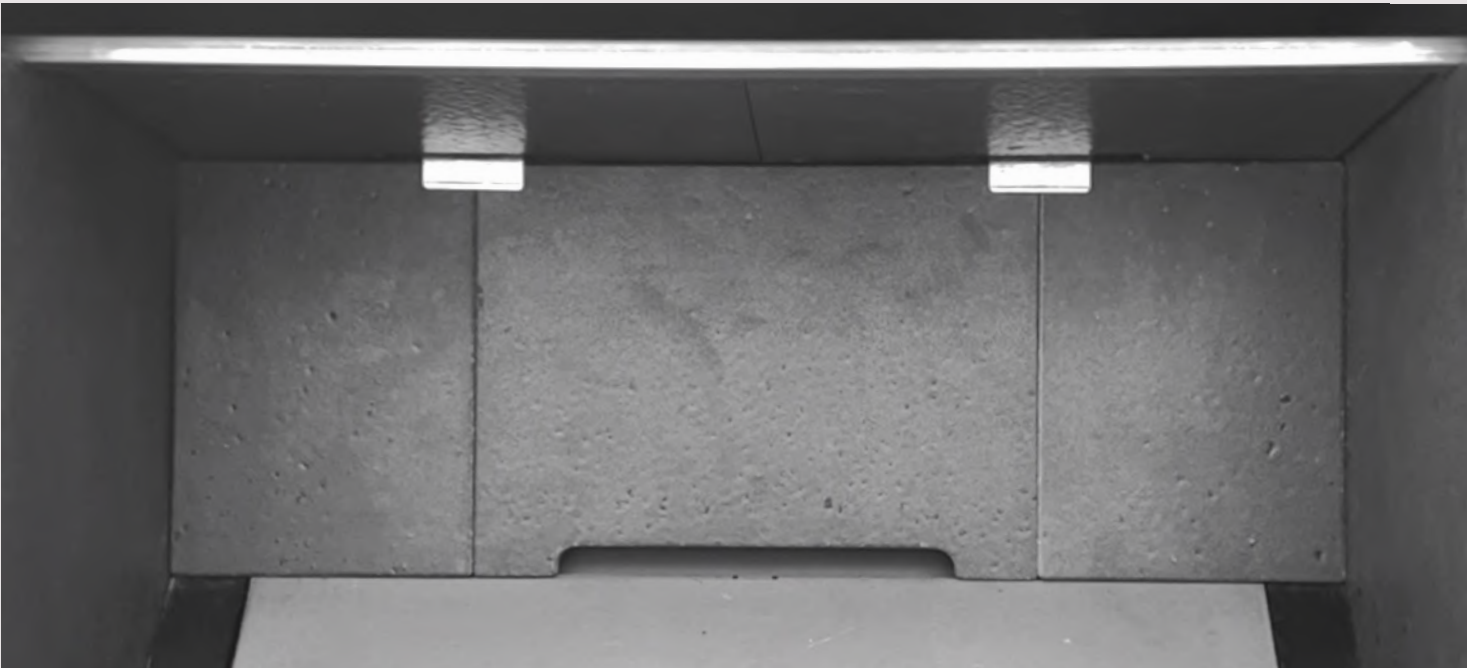
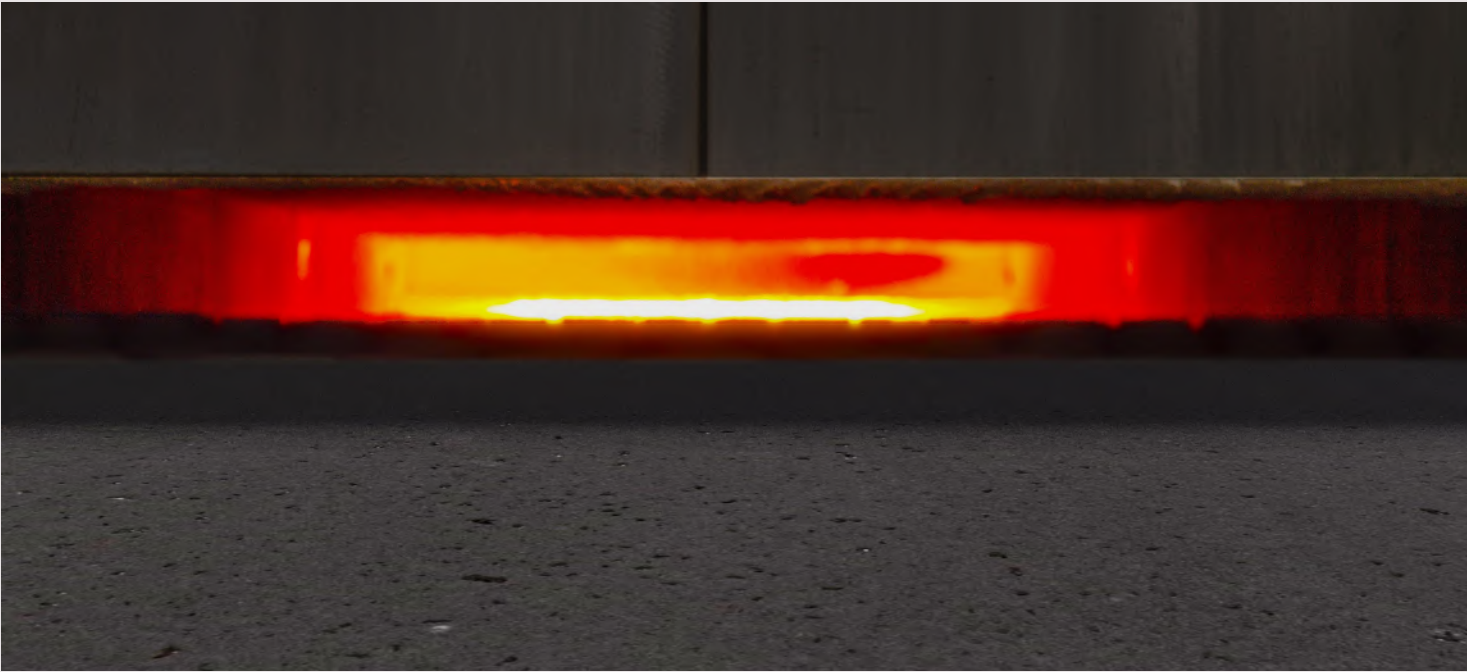
È proprio il colore di TERRANERA che fa assumere al fuoco nei prodotti ClimaCaloR un aspetto elegante e profondo,

La superficie morbida e vellutata, leggermente mossa da punti cangianti riflessi dalla fiamma, richiama le pendici di terra nera del vulcano, illuminate dal tramonto da oltre 500.000 anni.













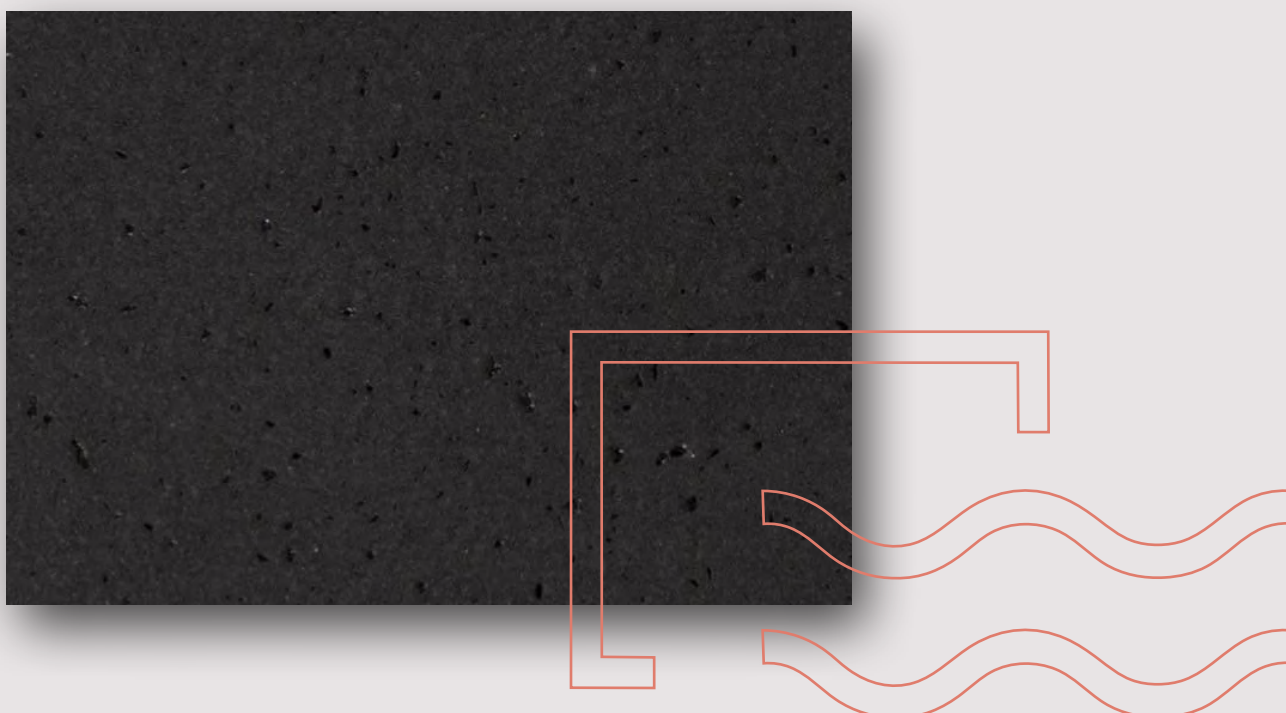
Visual HP

SPETTACOLO DELLA NATURA



L'estetica accattivante data dall'ampia superficie vetrata e dai profili minimali, si impreziosisce del fascino dell'interno in **TERRANERA**, che dona calore all'ambiente esaltando i colori del fuoco. L'anta reversibile si completa di maniglia a scomparsa evidenziando il design moderno del prodotto.

Visual HP accede ai vantaggi del Conto Termico 2.0.



TECNOLOGIA VISUAL HP



Costruito in acciaio ad altissima resistenza, con camera di combustione in **Ghisa** e **TERRANERA**, l'inserto Visual HP è pensato per nuove e moderne installazioni ed è ideale per dare nuova vita al vecchio caminetto. Visual HP è studiato infatti per essere inserito all'interno di un caminetto esistente, per migliorarne le performance grazie all'altissimo rendimento e le bassissime emissioni inquinanti.



AIRclimaVisual+

Ventilatore tangenziale da 300 m³ estremamente silenzioso a doppia canalizzazione.



Camera di combustione in **TERRANERA** con doppio deflettore per performance incredibili ed una visione del fuoco estremamente elegante.

Porta reversibile con ampia visione del fuoco.

Piano fuoco in ghisa che garantisce robustezza al braciere.

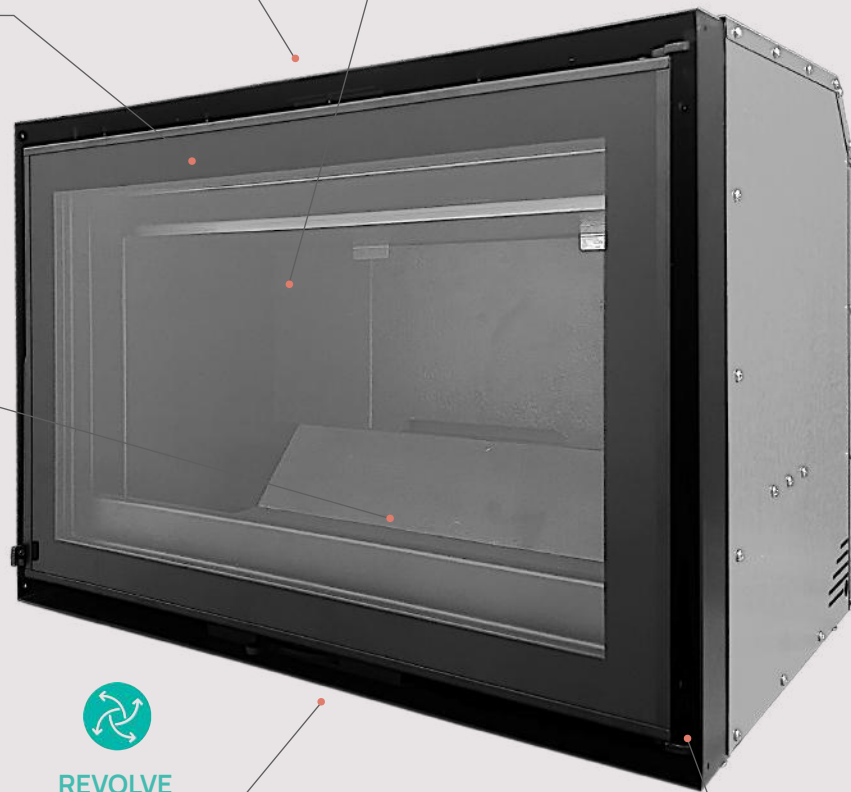


REVOLVE

Sistema di combustione con registro a movimento circolare.



Sistema di apertura a scomparsa con mano fredda.





DOTAZIONI: manuale, mano fredda, passepartout.

DETRAZIONE
FISCALE
50%



A+



ARTICOLO	DESCRIZIONE	PREZZO
3931000000	VISUAL 70 HP	2450,00 €

ACCESSORI **VISUAL HP**

Kit **NaturclimaVisual**

- collare ø120 (x2),
- tubo flex ø120 (x2),
- fascetta (x4),
- griglia frontale

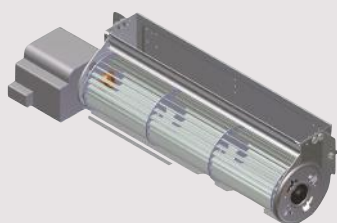
0065100325 **110 €**

Kit maniglie di sollevamento



1000000600 **26,5 €**

Kit ventilazione **AIRclimaVisual+**



Kit **AIRclimaVisual Classic**

354 €

Gruppo ventilatore 300 m³/h,
Termoregolatore FC810

1000200810

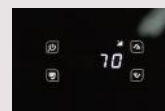


Kit **AIRclimaVisual Touch**

472 €

Gruppo ventilatore 300 m³/h,
Termoregolatore FC810

1000200810G



Griglie e Bocchette

Bocchetta classica 20x20 ø120



Regolabile 0076000007 **65 €**

Fissa 0076000010 **47 €**

Griglia decompressione 10x25 (senza imbocco)



0076000008 **47 €**

Bocchetta Tratto 20 Nera

00889000620 **47 €**



Bocchetta Tratto 60 Nera

00889000660 **94 €**

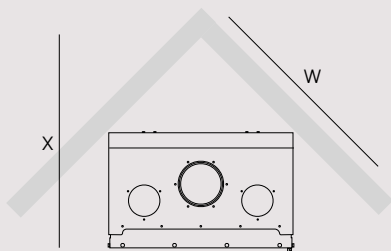
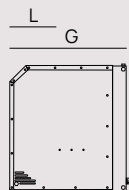
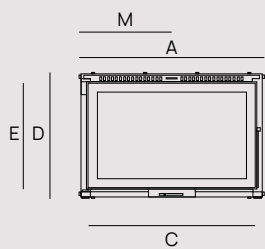


Plenum per Bocchetta Tratto Nera ø120

00889000600 **59 €**



DATI TECNICI



		VISUAL 70 HP
unità di misura		mm
STRUTTURA		
A	Larghezza totale	708
C	Larghezza anta	664
D	Altezza inserto	486
E	Altezza anta	425
G	Profondità inserto	445
CAMERA DI COMBUSTIONE		
Superficie vetrata (esclusa serigrafia) (L. x H.)		572x332
Dimensione interna piano fuoco (L. x H.)		586x313
USCITA FUMI		
Dimensione uscita fumi		ø160
L	Distanza uscita fumi dal retro	200
M	Posizione uscita fumi dal lato	354
Diametro imbrocchi aria ventilatore		ø120
Numero uscite aria		2
DATI PER CALCOLO CANNA FUMARIA		
Temperatura fumi		182,6 °C
Portata fumi		12,1 g/s
Tiraggio consigliato		12 PA ± 2
PASSE PARTOUT		
Larghezza totale		750
Altezza totale		511
Dimensione bordo		30
ALTRE MISURE		
Diametro presa aria comburente		ø120
Distanza minima da materiali infiammabili		200
Distanza minima dalle pareti		20
W	Distanza in angolo	835
X	Profondità in angolo	827
DATI TECNICI		
Certificazione ambientale		★★★★★
Conto termico 2.0		Si
Peso		90 kg
Volume riscaldabile*		350 m ³
Kw totali		13,7
Kw nominali		12,5
Rendimento		91%
Consumo orario		3,04 kg/h
Lunghezza massima ceppi di legna		30
Diametro ceppi di legna consigliato		8/10 cm. ca.

Gli schemi tecnici presenti all'interno del catalogo sono puramente indicativi. ClimaCaloR declina ogni responsabilità per possibili errori ed omissioni, nonché per eventuali danni derivati dall'uso delle informazioni contenute negli stessi schemi. ClimaCaloR si riserva la facoltà di variare i dati tecnici in qualsiasi momento e senza preavviso.



KW	A	B	C	D	E	F
12,5	609,21	863,04	1116,88	1421,48	1726,08	1827,62

*DICHIAZIONE DI CONFORMITÀ
CE PREVISTA DAL REGOLAMENTO (UE)
N°305/2011 SECONDO NORMA EN 13229*



* I volumi riscaldabili riportati in m³ sono stati ricavati rispettivamente con un fabbisogno di 30 kcal/m³.

** I dati sopra descritti sono stati ottenuti bruciando legna con potere calorifico di 3856 kcal/kg e umidità dell'8,5%.

 TERRANERA

CLIMACALOR

Zona industriale Taccoli, Via Orazio Marziario, 18 - 62027 San Severino Marche (MC)
P.iva 01866730433 - T +39 0733 644014 / F +39 0733 633659
climacalor@climacalor.it - www.climacalor.it

